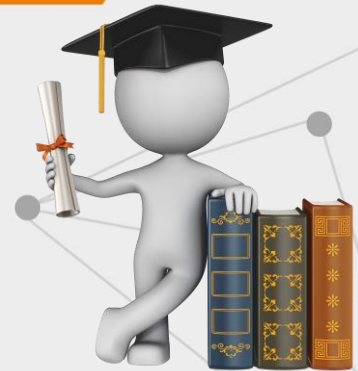


Praxisnahes Studium gefällig? Dann bewirb Dich jetzt für ein...



DUALES STUDIUM MASCHINENBAU

Was Dich bei uns erwartet:

- Beginn mit einjähriger Praxisphase (ohne Berufsschule) zum Aufbauen der Grundkenntnisse
- Übergang zur Hochschule zum Semesterstart zum Lernen der theoretischen Inhalte
- Umsetzung der theoretischen Inhalte in die Praxis in der semesterfreien Zeit bei uns im Haus
- Einsatz in relevante Abteilungen wie z.B.: Konstruktion
- Absolvieren des Praxissemesters und der Abschlussarbeit mit uns zusammen im Unternehmen
- Abschluss nach ca. 4,5 Jahren der abgeschlossenen Ausbildung sowie des Bachelors of Engineering

Du hast Deine Ausbildung bereits abgeschlossen?

- ✓ Starte jetzt Dein Studium mit vertiefter Praxis bei uns!

Was Du mitbringen solltest:

- Allgemeine oder fachgebundene Hochschulreife
- Gute bis sehr gute Kenntnisse in Mathematik, Physik und Englisch
- Interesse an technischen Zusammenhängen
- Teamfähigkeit sowie Eigeninitiative

Warum Du Dein Studium zusammen mit uns machen solltest?

- ✓ Abwechslungsreiche Ausbildung
- ✓ 300 qm große Ausbildungswerkstatt am Firmengelände
- ✓ Attraktiver Ausbildungsbetrieb in der Region
- ✓ Erstklassige Qualität und Betreuung der Auszubildenden
- ✓ Hochschulauswahl zwischen **Regensburg, Deggendorf** und **Landshut**

Zudem erhältst Du von uns:

- ✓ Monatliche Einzahlung in Pensionskasse
- ✓ Urlaubs- und Weihnachtsgeld
- ✓ Sachbezugskarte mit 50 € Guthaben pro Monat



Deine Ansprechpartner

Moritz Hoque
Teamleiter Ausbildung
bewerbung@sturm-gruppe.com
09421 5520 2691

Anne Ratajak
Recruiterin
bewerbung@sturm-gruppe.com
09421 5520 4192

